

TRIBUNAL DE CONTAS DO ESTADO DO MARANHÃO



PLANO DE GESTÃO

2022



ESTADO DO MARANHÃO
TRIBUNAL DE CONTAS DO ESTADO

| | |
|-------------------------------|--|
| Conselheiro-Presidente | Joaquim Washington Luiz de Oliveira |
| Conselheiro-Vice-Presidente | Álvaro César de França Ferreira |
| Conselheiro-Corregedor | João Jorge Jinkings Pavão |
| Conselheiro-Ouvidor | José de Ribamar Caldas Furtado |
| Conselheiro | Raimundo Oliveira Filho |
| Conselheiro | Edmar Serra Cutrim |
| Conselheiro | Marcelo Tavares Silva |

| | |
|------------------------|--------------------------------|
| Conselheiro-substituto | Antônio Blecaute Costa Barbosa |
| Conselheiro-substituto | Melquizedeque Nava Neto |
| Conselheiro-substituto | Osmário Freire Guimarães |

| | |
|-------------------------|--------------------------------|
| Procurador-Geral | Jairo Cavalcanti Vieira |
| Procurador | Douglas Paulo da Silva |
| Procurador | Flávia Gonzalez Leite |
| Procurador | Paulo Henrique Araujo dos Reis |

| | |
|-------------------------------------|---|
| Secretário Geral | Bruno Ferreira Barros de Almeida |
| Secretário de Gestão | Bernardo Felipe Sousa Pires Leal |
| Secretário de Tecnologia e Inovação | Renan Coelho de Oliveira |
| Secretário de Fiscalização | Fábio Alex Costa Rezende de Melo |

Elaboração

Coordenadoria de Informação Gerencial - COING

Gladys Melo Aragão Nunes

Marcio Roberto Costa Freire

Internet: [http:// www.tce.ma.gov.br](http://www.tce.ma.gov.br)

Av. Carlos Cunha, s/n – Calhau

65076-820 - São Luís – MA

Telefone: (98) 2016-6000

contato@tce.ma.gov.br

TRIBUNAL DE CONTAS DO ESTADO DO MARANHÃO



PLANO DE GESTÃO 2022

1 APRESENTAÇÃO

O Tribunal de Contas do Estado do Maranhão (TCE-MA) iniciou recentemente um novo ciclo do seu Planejamento Estratégico (2019-2027), estabelecendo diretrizes para a Instituição em um horizonte de 09 (nove) anos, com foco na busca de melhores resultados e mais inovação.

Cumprindo nova etapa desse processo do planejamento, o Tribunal realizou a prospecção e o alinhamento de projetos e ações prioritárias, alinhados às diversas diretrizes estabelecidas no mapa estratégico vigente. Como resultado, foi produzido um plano de trabalho, com ampla participação dos gestores das diversas áreas, consolidado no documento ora apresentado, intitulado Plano de Gestão 2022.

Importante destacar que o citado Plano foi concebido a partir da análise do status da execução de projetos do TCE-MA, alguns destes, iniciados durante o momento crítico que a sociedade vivenciou, face a pandemia do novo coronavírus (Covid-19) e suas sérias repercussões sócio-políticas e econômicas. Esse período produziu grandes mudanças, obrigando pessoas e organizações a adotarem novos comportamentos, tais como regras de distanciamento social, medidas sanitárias e trabalho remoto. Por conta desse momento excepcional, o Tribunal precisou reposicionar suas iniciativas estratégicas, dando ênfase, prioritariamente, à fiscalização do uso dos recursos direcionados ao combate da Covid-19. No referido período, as ações do TCE concretizaram-se majoritariamente por meio do acompanhamento e monitoramento remotos, visando em especial três objetivos: dar respostas mais rápidas e eficientes à sociedade, aumentar a transparência da gestão pública e operacionalizar mecanismos para avaliar a aderência dos fiscalizados aos normativos do Tribunal.

Ultrapassada a fase mais aguda da pandemia, é tempo de retomar os projetos e ações de desenvolvimento e fortalecimento institucional. Nesse aspecto, o novo Plano de Gestão reúne as atuais prioridades da gestão, alinhadas à consecução dos objetivos estratégicos propostos para o novo ciclo do Planejamento Estratégico. O resultado é um rol de ações que, em sua grande maioria, estão posicionados nas perspectivas Processos Internos e Aprendizagem.

As prioridades elencadas no plano revelam ainda o interesse da alta administração em aprimorar o modelo de gestão do Tribunal e ampliar o uso da Tecnologia da Informação (TI), criando um ambiente propício à inovação, à gestão do conhecimento, à boa governança e à gestão de pessoas.

A essência deste Plano de Gestão do Tribunal se traduz na reunião de esforços com foco na geração de valor para fiscalizados e para a sociedade, através da melhoria dos seus resultados institucionais e da maior efetividade nas ações administrativas e de controle externo.

Intenciona-se, com a execução dos projetos e ações propostas neste plano, dentre outros objetivos, aproximar ainda mais o Tribunal da sociedade e de seus fiscalizados.

Ações direcionadas a intensificar o uso da estrutura da nossa Escola Superior de Controle Externo - Esceex e a disseminar conhecimentos e saberes do corpo técnico e de membros da Corte, evidenciam a preocupação em elevar o papel orientador do TCE. Somados a isso, busca-se uma atuação maior da Ouvidoria e o fortalecimento da parceria com a Rede de Controle, caminhos estes que podem ampliar o alcance das ações do Tribunal, mormente no que se refere ao apoio ao controle social, contribuindo assim para o alcance da diretriz estratégica "Fomentar a Transparência e o exercício do Controle Social".

Certos dos benefícios do trabalho em equipe e da sinergia gerada pelos acordos entre a alta direção e todo o corpo funcional da nossa Corte de Contas - balizados por objetivos e metas claras e tangíveis e irmanados dos mesmos propósitos - é que apresentamos formalmente o nosso Plano de Gestão 2022, contendo o rol de prioridades da atual gestão para o referido exercício.

2 PLANO ESTRATÉGICO 2019-2027 - TCE/MA

2.1 MISSÃO, VISÃO, VALORES REVISADOS

Norteadores Estratégicos Revisados

Os norteadores estratégicos revisados constituem a nova Identidade Institucional do TCE/MA.

MISSÃO

FISCALIZAR E ORIENTAR A GESTÃO PÚBLICA EM BENEFÍCIO DA SOCIEDADE

VISÃO DE FUTURO 2027

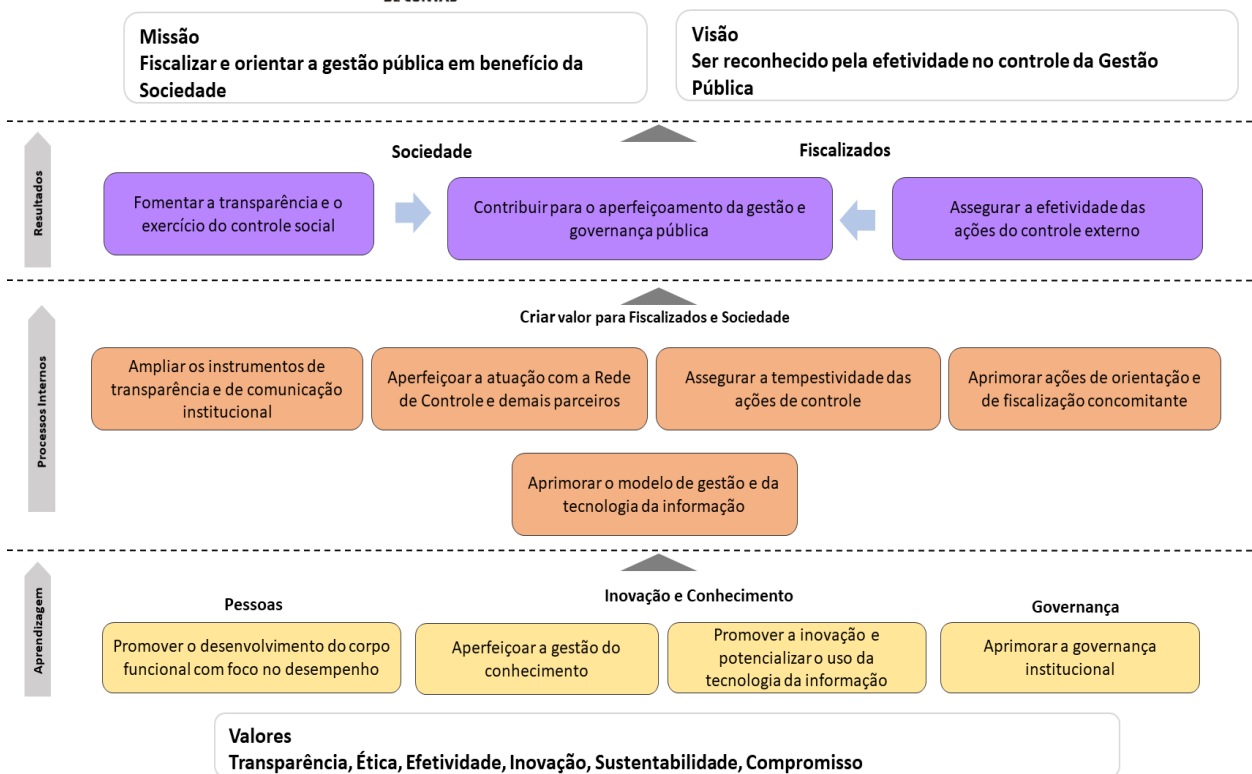
SER RECONHECIDO PELA EFETIVIDADE NO CONTROLE DA GESTÃO PÚBLICA

VALORES

| VALORES | DEFINIÇÕES |
|-------------------------|--|
| TRANSPARÊNCIA | Dar publicidade às ações, procedimentos e decisões do TCE/MA, como também às informações relativas aos Jurisdicionados que sejam de interesse da sociedade. |
| ÉTICA | Agir conforme os princípios da impessoalidade, da moralidade, da probidade e da austeridade, na defesa do interessa público. |
| EFETIVIDADE | Agir com foco em resultados preventivos e tempestivo, de forma que o Tribunal possa contribuir com o aperfeiçoamento da administração pública. |
| INOVAÇÃO | Buscar o aprimoramento sistemático dos produtos e serviços prestados aos fiscalizados, à sociedade e ao cidadão. |
| SUSTENTABILIDADE | Atuar de forma a contribuir com o desenvolvimento da qualidade de vida do cidadão, considerando políticas de desenvolvimento econômico, social e proteção ambiental. |
| COMPROMISSO | Utilizar seu conhecimento técnico com prontidão e dedicação para construção dos resultados que permitam o atingimento dos objetivos de controle. |

2.2 REPRESENTAÇÃO GRÁFICA DO PLANEJAMENTO ESTRATÉGICO

MAPA ESTRATÉGICO 2019-2027
TRIBUNAL TRIBUNAL DE CONTAS DO ESTADO DO MARANHÃO
DE CONTAS



3 PLANO DE GESTÃO 2022

3.1 INTRODUÇÃO

O Plano de Gestão 2022 é o instrumento integrador dos esforços de aprimoramentos de todas as unidades organizacionais do Tribunal, alinhados ao Planejamento Estratégico 2019-2027 e às prioridades da atual gestão que nortearão a execução de ações e projetos no exercício de 2022.

A Alta Direção do TCE/MA definiu intervenções importantes para o referido exercício, traçando metas que se apresentam como desafios assumidos pelo Tribunal para melhoria de seu desempenho, as quais exigem compromisso de seus atores e recursos para sua viabilização.

Para tanto, os instrumentos desenvolvidos (**Iniciativas, Ações e Indicadores**) deverão ser sistematicamente atualizados, amoldando-se às condições vigentes, buscando sempre a intervenção que proporcione os melhores resultados e entregas efetivas, dentro o prazo proposto.

3.2 PLANO DE GESTÃO 2022

| Nº | PROJETO/ INICIATIVA | AÇÕES | ENTREGAS | RESPONSÁVEL | PERSPECTIVA/ OBJETIVO ESTRATÉGICO |
|----|--|--|---|-------------|---|
| 1 | Divulgar as ações do TCE/MA | 1- Acompanhamento das audiências públicas de Controle Social e Cidadania; 2- Executar o projeto Conhecendo o TCE; 3- Realizar o Programa de TV "TCE em pauta". | - Ampliação da divulgação das Audiências Públicas de Controle Social e Cidadania; - Exibição do Programa "TCE em pauta". | ASCOM | PROCESSOS INTERNOS - Ampliar os instrumentos de transparência e de comunicação institucional |
| 2 | Desenvolver Nova Carta de Serviços | Apresentar Nova Carta de Serviço do TCE e avaliação dos serviços prestados. | Nova Carta de Serviço do TCE/MA. | OUID | PROCESSOS INTERNOS - Ampliar os instrumentos de transparência e de comunicação institucional |
| 3 | Realizar a "Caravana da Ouvidoria" | Realizar encontros em escolas públicas de ensino médio no Estado. | Visitas a escolas públicas de ensino médio para divulgação do papel do TCE e da Ouvidoria. | OUID | PROCESSOS INTERNOS - Ampliar os instrumentos de transparência e de comunicação institucional |
| 4 | Incentivar a criação de Ouvidorias nas Prefeituras e Câmaras | Estimular a criação de Ouvidorias nos Municípios e Câmaras Municipais que ainda não a possuem, em cumprimento a Lei 13.460/2017. | Termo de acordo de cooperação com a FAMEM e outras entidades para incentivo à criação das Ouvidorias nos Municípios e Câmaras | OUID | PROCESSOS INTERNOS - Ampliar os instrumentos de transparência e de comunicação institucional |

| Nº | PROJETO/ INICIATIVA | AÇÕES | ENTREGAS | RESPONSÁVEL | PERSPECTIVA/ OBJETIVO ESTRATÉGICO |
|----|--|---|---|-------------|---|
| | | | Municipais. | | |
| 5 | Instrumentalizar o exercício do controle social | 1- Promover eventos telepresencial e/ou presencial para divulgar e estimular o controle social. 2 - Produzir minivídeos para divulgar e estimular o controle social. | - Série de Webnários sobre o Controle social das Políticas Públicas; - Série de minivídeos com temáticas para o controle social. | ESCEX | PROCESSOS INTERNOS -Ampliar os instrumentos de transparência e de comunicação institucional |
| 6 | Orientar, treinar e capacitar fiscalizados | 1- Realizar encontro anual de gestores públicos; 2 - Capacitar gestores na aplicação dos instrumentos de planejamento governamental (PPA, LDO e LOA); 3 - Treinar fiscalizados para uso dos sistemas do TCE – Treinamento SAAP; 4 - Treinar fiscalizados para uso dos sistemas do TCE – Treinamento SACOP; 5 - Treinar os fiscalizados para uso dos sistemas do TCE – Treinamento SINC; 6 - Capacitar fiscalizados na aplicação da Nova Lei de Licitações e Contratos. 7 - Capacitar fiscalizados sobre a IN TCE/MA 59/2020 - Fiscalização dos sítios e/ou portais da transparência | - Encontro de Gestores; - Treinamento "Planejamento Governamental (PPA, LDO, LOA)"; - Treinamento "Sistema SAAP"; - Treinamento "Sistema SACOP"; - Treinamento "Sistema SINC"; - Capacitação "Nova Lei de Licitações e Contratos Administrativos" - Fiscalizados. - Treinamento sobre a IN TCE 59/2020. | ESCEX | PROCESSOS INTERNOS -Aprimorar ações de orientação e de fiscalização concomitante |
| 7 | Capacitar Corpo Técnico do TCE/MA | Capacitar Corpo Técnico do TCE/MA em Riscos e Planejamento na Auditoria Concomitante. | - Capacitação em "Análise de riscos de auditoria, utilização da matriz de riscos e efetividade da auditoria concomitante". | ESCEX | PROCESSOS INTERNOS -Aprimorar ações de orientação e de fiscalização concomitante |
| 8 | Capacitar Corpo Técnico do TCE/MA | 1 - Capacitar Corpo Técnico do TCE/MA em governança 2 - Nivelar conhecimento em Inovação e promover o incentivo à construção conjunta de soluções de problemas. | Curso "Formação de Líderes". Programa de incentivo à Inovação | ESCEX | APRENDIZAGEM - Aprimorar a governança institucional |
| 9 | Intensificar a gestão do TCE/MA | Realizar ações de prevenção e combate a mecanismos e atitudes que favoreçam a corrupção, o assédio ou o desrespeito aos valores profissionais do serviço público. | Curso de Ética. | ESCEX | APRENDIZAGEM - Aprimorar a governança institucional |
| 10 | Desenvolver programas de comunicação institucional | 1- Projeto "Diálogos Transparentes"; 2- Projeto "Encontro com Escritores"; 3- Projeto "Clube de Leitura "Maria Firmina dos Reis". | - Eventos "Diálogos Transparentes"; - Encontro com escritores; - Formação de acervo cultural, especializado em literatura maranhense; Evento alusivo à comemoração do centenário de Maria Firmina dos Reis. | ESCEX | PROCESSOS INTERNOS - Ampliar os instrumentos de transparência e de comunicação institucional |

| Nº | PROJETO/ INICIATIVA | AÇÕES | ENTREGAS | RESPONSÁVEL | PERSPECTIVA/ OBJETIVO ESTRATÉGICO |
|----|---|--|--|-----------------|--|
| 11 | Intensificar a gestão do TCE/MA | 1- Implementar e monitorar planos anuais de ação estratégica; 2 - Implantar Novo Modelo de Relatório de Atividades. | - Avaliação dos Planos de ação das unidades do TCE/MA; -- Novo modelo de Relatório de Atividades. | SEGER/ COING | APRENDIZAGEM - Aprimorar a governança institucional |
| 12 | Implantar o Aviso de Recebimento (AR) Digital | Automatizar a forma de recebimento dos AR's junto aos correios. | Aviso de Recebimento Digital. | SEGER/ SEPRO | PROCESSOS INTERNOS - Aprimorar o modelo de gestão e da tecnologia da informação |
| 13 | Ampliar mecanismos de gestão e governança | 1- Aprimorar ações do controle interno; 2- Fomentar melhorias da governança e da gestão. | - Redefinição de procedimentos padrão; - Manualização do funcionamento da UNCIT; - Plano de Governança Corporativa do TCE/MA. - Plano de Integridade do TCE/MA. - Comitê de Governança, Integridade, Riscos e Controles. | SEGER/ UCINT | APRENDIZAGEM - Aprimorar a governança institucional |
| 14 | Implantar a nova Lei de Licitação (Lei 14.133/2021) | Readequar os procedimentos internos de acordo com a nova Lei de Licitação. | Nova Lei de licitações incorporada aos processos de trabalho da COLIC. | SEGES/ COLIC | PROCESSOS INTERNOS - Aprimorar o modelo de gestão e da tecnologia da informação |
| 15 | Implantar o novo modelo de gestão de contrato | Readequar os processos de gestão de contratos | Manual de gestão contratos | SEGES/ COLIC | PROCESSOS INTERNOS - Aprimorar o modelo de gestão e da tecnologia da informação |
| 16 | Gerenciar a utilização dos bens do TCE/MA | Disciplinar utilização, conservação e mobilidade dos bens permanentes. | Normativo sobre utilização, conservação e movimentação dos bens permanentes. | SEGES/ COPAT | PROCESSOS INTERNOS - Aprimorar o modelo de gestão e da tecnologia da informação |
| 17 | Criar acervo móvel para o Memorial do TCE/MA | Identificar, recuperar e disponibilizar móveis de valor histórico para o Memorial do TCE. | Acervo de móveis de valor histórico para exposição permanente no Memorial do TCE. | SEGES/ COPAT | PROCESSOS INTERNOS -Ampliar os instrumentos de transparência e de comunicação institucional |
| 18 | Desenvolver políticas de gestão de desempenho | 1- Implementar a política e estratégia de Gestão de Pessoas do TCE-MA; 2- Implementar política de gestão de desempenho: dimensionamento e distribuição justa de carga de trabalho; avaliação de níveis de serviços entregues. | - Modelo de avaliação de desempenho de servidores | SEGES/ UNGEP | APRENDIZAGEM - Promover o desenvolvimento do corpo funcional com foco no desempenho |
| 19 | Ampliar o uso do sistema de gestão de pessoas MENTHOR | 1- Digitalização dos dossiês de servidores; 2- Implantação das progressões funcionais no Módulo de Progressão; 3- Implantação do controle de atendimento médico no | - Dossiês digitais de servidores; - Incorporação das funcionalidades do Módulo Progressão - Sistema MENTHOR; - Incorporação das funcionalidades do | SEGES/ UNGEP | PROCESSOS INTERNOS - Aprimorar o modelo de gestão e da tecnologia da informação |

| Nº | PROJETO/ INICIATIVA | AÇÕES | ENTREGAS | RESPONSÁVEL | PERSPECTIVA/ OBJETIVO ESTRATÉGICO |
|----|---|--|--|-------------------|--|
| | | Módulo Assistência Médica; 4- Integração da Gestão por Competência ao Sistema MENTHOR. | Módulo Assistência Médica do Sistema MENTHOR; - Incorporação das funcionalidades do Módulo Gestão de Competência - Sistema MENTHOR. | | |
| 20 | Implantar o E-SOCIAL | Melhorar a qualidade (atualização) das bases de informação. | Sistema MENTHOR integrado ao E-social. | SEGES/ UNGEP | PROCESSOS INTERNOS - Aprimorar o modelo de gestão e da tecnologia da informação |
| 21 | Otimizar o uso dos Prédios do TCE-MA, com foco na responsabilidade socioambiental | 1- Levantamento das condições atuais de utilização dos prédios do Tribunal e redefinição do uso com foco na diminuição dos custos; 2- Efetivar nova forma de manutenção predial; 3- Adotar melhor faixa de trabalho pra gerar economia efetiva de energia em uso na sede e anexo do TCE; 4- Adotar modelo mais eficiente e econômico de climatização. | Uso racional dos prédios do TCE/MA com foco na diminuição de custos. | SEGES/ UNINF | PROCESSOS INTERNOS - Aprimorar o modelo de gestão e da tecnologia da informação |
| 22 | Implantar sistema de escrituração fiscal digital - EFD-Reinf | 1- Treinar equipes da área de finanças. 2- Implantar rotinas. | - Equipe da UNFIN habilitada no sistema; - Rotinas testadas e implantadas. | SEGES/ UNFIN | PROCESSOS INTERNOS - Aprimorar o modelo de gestão e da tecnologia da informação |
| 23 | Implantar sistema de cobrança de multas | 1- Treinar equipes da UNFIN e demais setores interessados na cobrança de multas. 2- Elaborar tutorial da ferramenta. | - Equipes do Tribunal habilitadas para inserção de dados, consulta e orientação aos jurisdicionados; - Sistema rodando em formato Web e disponível no site do TCE. | SEGES/ UNFIN | PROCESSOS INTERNOS - Aprimorar o modelo de gestão e da tecnologia da informação |
| 24 | Eliminar/reduzir estoque do TCE/MA | 1- Levantar estoque; 2- Definir diretrizes para redução/eliminação do estoque; 3- Monitorar o cumprimento das diretrizes. | Redução do estoque de processos. | SEFIS/ NUFIS 1 | PROCESSOS INTERNOS - Assegurar a tempestividade das ações de controle |
| 25 | Priorizar ações concomitantes de alto impacto | 1- Realizar auditorias temáticas nas áreas de saúde, educação, obras, receita e outros; 2- Aprimorar e intensificar a auditoria de conformidade e a fiscalização concomitante; 3- Disponibilizar dados da gestão orçamentária, financeira e patrimonial (SINC) e dos RREO e RGF no | - Realização de auditorias temáticas; - Auditorias de conformidade e a fiscalização concomitante; - Dados da gestão orçamentária, financeira e patrimonial (SINC) e dos RREO e RGF disponíveis no sistema de auditoria eletrônica. | SEFIS/ NUFIS 2 | PROCESSOS INTERNOS - Aprimorar ações de orientação e fiscalização concomitante |

| Nº | PROJETO/ INICIATIVA | AÇÕES | ENTREGAS | RESPONSÁVEL | PERSPECTIVA/ OBJETIVO ESTRATÉGICO |
|----|--|---|---|-------------------|---|
| | | sistema de auditoria eletrônica. | | | |
| 26 | Automatizar os Relatórios de Instrução | Automatizar os Relatórios de Instrução em processos de Denúncia e Representação. | Relatórios de Instrução - em processos de Denúncia e Representação - automatizados. | SEFIS/ NUFIS 2 | PROCESSOS INTERNOS -Aprimorar ações de orientação e fiscalização concomitante |
| 27 | Definir e documentar processos | Identificar os macro processos do TCE/MA, definindo atribuições setoriais e fluxos processuais. | - Novos fluxos de macro processos administrativos | SETIN/ SEGES | PROCESSOS INTERNOS -Aprimorar o modelo de gestão e da tecnologia da informação |
| 28 | Inovar produtos e serviços com uso da tecnologia da informação | 1- Desenvolver solução para comunicação com o fiscalizado (Sistema Comunica); 2- Intensificar a aplicação de novas metodologias com uso da tecnologia da informação; 3- Implantação do Sistema de Informações para Controle (SINC). | - Sistema Comunica; - Ampliação do uso de novas metodologias através da TI; - Melhoria do Sistema SINC. | SETIN/ SEFIS | APRENDIZAGEM - Promover a inovação e potencializar o uso da tecnologia da informação |

3.3 OBJETIVOS ESTRATÉGICOS E EIXOS DE ATUAÇÃO

3.3.1 Projetos do Plano de Gestão por Perspectiva e Objetivo Estratégico

| PERSPECTIVA/ OBJETIVO ESTRATÉGICO | QTD |
|--|-----------|
| APRENDIZAGEM - Aprimorar a governança institucional | 04 |
| APRENDIZAGEM - Promover o desenvolvimento do corpo funcional com foco no desempenho | 01 |
| APRENDIZAGEM -Promover a inovação e potencializar o uso da tecnologia da informação | 01 |
| PROCESSOS INTERNOS - Ampliar os instrumentos de transparência e de comunicação institucional | 07 |
| PROCESSOS INTERNOS - Aprimorar o modelo de gestão e da tecnologia da informação | 10 |
| PROCESSOS INTERNOS - Assegurar a tempestividade das ações de controle | 01 |
| PROCESSOS INTERNOS -Aprimorar ações de orientação e de fiscalização concomitante | 04 |
| TOTAL DE PROJETOS/ INICIATIVAS | 28 |

3.3.2 Projetos do Plano de Gestão por eixos de intervenção

| EIXO DE INTERVENÇÃO | PROJETOS/ INICIATIVAS | QTD DEPROJETOS/ INICIATIVAS |
|------------------------------|---|--------------------------------|
| MAIS TRANSPARÊNCIA | <ol style="list-style-type: none"> 1. Divulgar as ações do TCE/MA 2. Desenvolver nova Carta de Serviços do Tribunal 3. Realizar a "Caravana da Ouvidoria 4. Incentivar a criação de Ouvidorias nas Prefeituras e Câmaras 5. Instrumentalizar o exercício do Controle Social 6. Desenvolver programas de Comunicação Institucional 7. Criar acervo móvel para o Memorial do TCE/MA | 07 |
| MAIS INOVAÇÃO | <ol style="list-style-type: none"> 8. Implantar o Aviso de Recebimento (AR) Digital 9. Implantar a nova Lei de Licitação (Lei 14.133/21) 10. Implantar o novo modelo de Gestão de Contratos 11. Implantar Sistema de Escrituração Fiscal Digital - EFD-Reinf 12. Implantar Sistema de Cobrança de Multas 13. Definir e documentar fluxos de processos 14. Inovar produtos e serviços com uso da Tecnologia da Informação | 07 |
| MAIS APRENDIZAGEM | <ol style="list-style-type: none"> 15. Orientar, treinar e capacitar Fiscalizados 16. Capacitar Corpo Técnico do TCE/MA 17. Desenvolver políticas de Gestão de Desempenho 18. Ampliar o uso do Sistema de Gestão de Pessoas – MENTHOR 19. Implantar o E-Social | 05 |
| MAIS GESTÃO | <ol style="list-style-type: none"> 20. Intensificar a Gestão do TCE/MA 21. Ampliar mecanismos de Gestão e Governança 22. Gerenciar a utilização dos bens do TCE/MA | 03 |
| MAIS FISCALIZAÇÃO | <ol style="list-style-type: none"> 23. Priorizar ações concomitantes de alto impacto 24. Eliminar/ reduzir estoque de processos do TCE/MA 25. Automatizar os Relatórios de Instrução | 03 |
| MAIS SUSTENTABILIDADE | <ol style="list-style-type: none"> 26. Otimizar o uso dos prédios do TCE/MA com foco na responsabilidade socioambiental | 01 |

3.4 PLANO DE GESTÃO 2022 – INFOGRÁFICO

